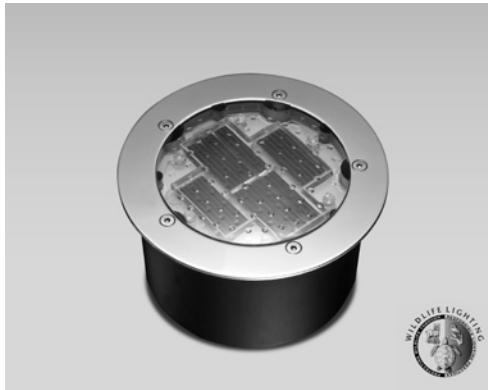
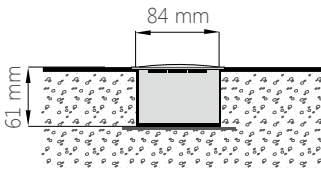


Spezifikation

Seite 1 von 1
20140618



Die METEOR Solar LED Bodenleuchte kombiniert moderne Technologie mit den besten Solarzellen, Stromspeicher und optischem Design, um Produkte zu erschaffen, die viele Jahre lang funktionieren werden.



SH-260 Solar LED Boden

Wasserdicht / Keine Kabel

Typ: _____
 Projekt: _____
 Anzahl: _____
 Hinweis: _____

Allgemein

Gewicht: 0.58 kg
Kantenbeschichtung: Gebürstetes/Poliertes Edelstahl;
 Optional: SUS316 Edelstahl / Messing
Linse: GE superleichtes durchlässiges PC
Gehäuse: SUS304 Edelstahl, Aluminiumguss
Stromspeicher: Ultrakondensator

Betrieb

Betriebszeit: Mindestens 12 Stunden (voll aufgeladen) 4-8 Stunden (Bewölkung)
Zeit bis volle Aufladung: 6 Stunden (direkte Sonneneinstrahlung)
Schalter: Lichtempfindlichkeit Auto Ein/Aus

Umgebung

Druckfestigkeit: 1281 kg (Minimum)
Betriebstemperatur: -20°C~60°C
Speichertemperatur: -25°C~80°C

Garantie

3 Jahre eingeschränkte Garantie. Ausführliche Informationen finden Sie auf www.meteor-lighting.com.



Bestellnummer:

Ex.SH260C-W-B-H

Modell	LED Farbe	Kantenbeschichtung	Gehäuse
SH260C (Produkt) SH260B (Akku)	A (Orange) B (Blau) G (Grün) R (Rot) W (Weiß) WW (Warmes Weiß)	B (Edelstahl gebürstet) P (Edelstahl poliert) B316 (SUS316 Edelstahl) BR (Messing)	H (Gehäuse und Ankerplatte im Lieferumfang enthalten) - (Ohne Gehäuse und Ankerplatte)

Farbe	LUX (Durchschnitt)
Weiß	40
Orange	40
Rot	65
Blau	45
Grün	80
Warmes Weiß	40



METEOR Solar LED behält sich das Recht vor, jederzeit Änderungen an diesem Produkt ohne vorherige Nachricht vornehmen zu können und solche Änderungen treten auf der Stelle in Kraft.

ILOS Corporation 19745 Colima Rd #1-807, Rowland Heights, CA 91748 P: 213.255.2060 F: 213.596.3704 www.meteor-lighting.com